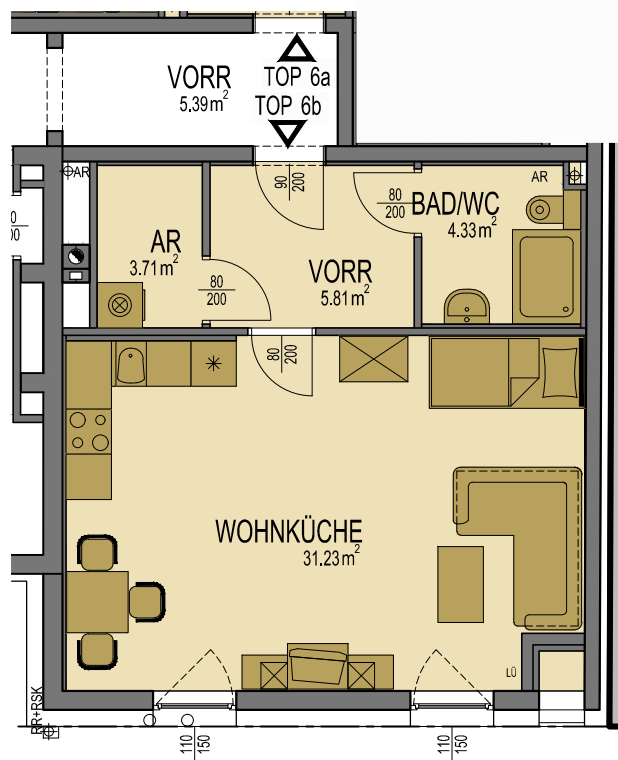
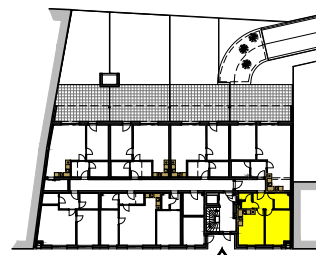
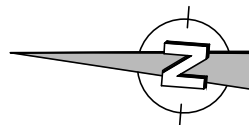


# SENIOREN - DOMIZIL Himberg

2325 Himberg, Hintere Ortsstrasse 51

*Silver Living*  
Selbstbestimmtes Wohnen  
im besten Alter

## Erdgeschoß **Top 6b**



Kellerabteil Wohnnutzfläche  
**2,26m<sup>2</sup> 45,08m<sup>2</sup>**

Änderungen vorbehalten / Auflage 03 / Dezember 2014

**HO51** Betreutes Wohnen Ges.m.b.H.

2345 Brunn am Gebirge Campus 21 Europaring F08/401 Telefon: +43 2236 205531 Mail: himberg@betreutes-wohnen.or.at